

# RADVERKEHRSFÖRDERUNG IN EMMENDINGEN

MÖGLICHKEITEN UND HERAUSFORDERUNGEN IN EINER  
GROßEN KREISSTADT

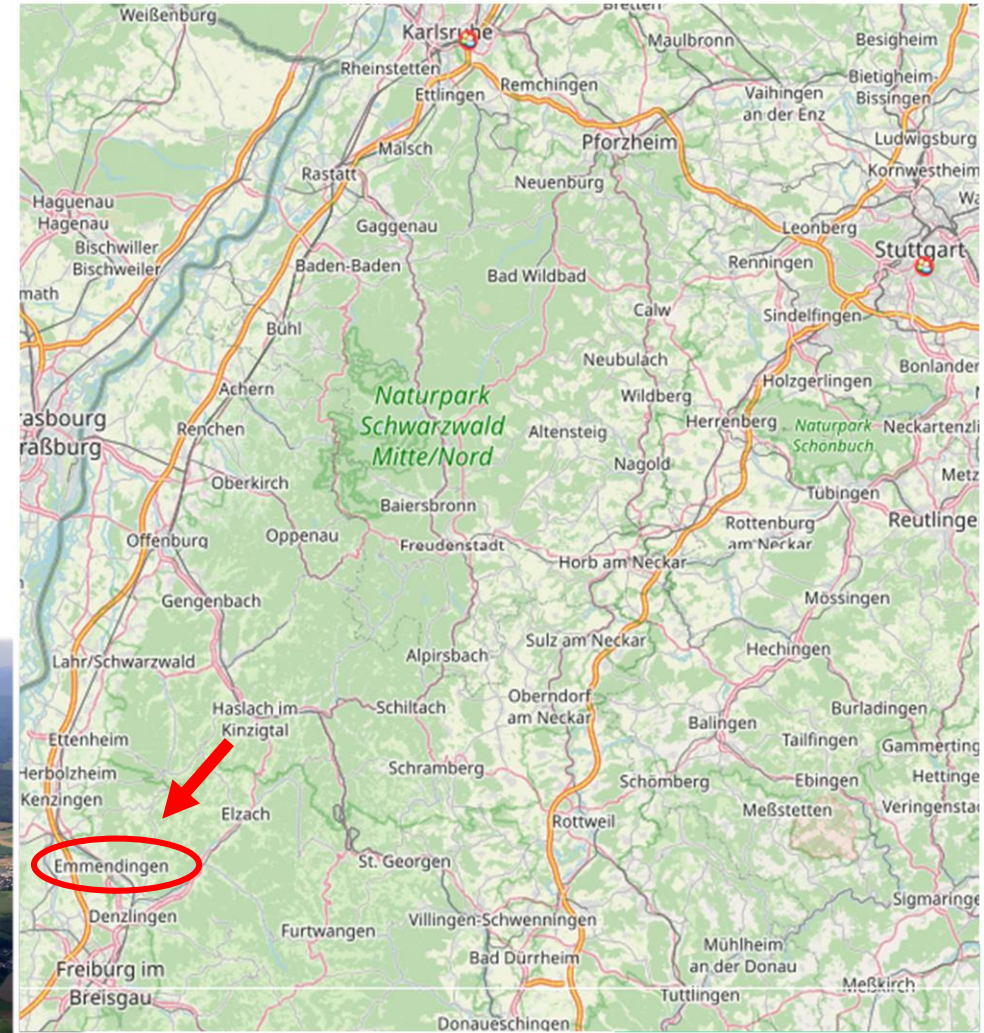
Kolloquium für Fortgeschrittene im  
Straßenwesen

29.01.2025



# Große Kreisstadt Emmendingen

- Mittelzentrum des Landkreises Emmendingen
- 15 km nördlich von Freiburg
- 29.647 Einwohner
- 6 Stadtteile und 6 Ortschaften mit 34 km<sup>2</sup>
- Radverkehrskonzept 2013
- Fortschreibung 2023



# Radverkehrsförderung in Emmendingen

- Förderung der Fahrradfreundlichkeit in Emmendingen
- 1. Platz als bester „Aufholer“ im ADFC-Fahrradklimatest 2018
- Innovative Projekte:



Piktogrammreihe  
Kollmarsreuter Hauptstraße



Schulstraße  
Markgrafen Grund- und Realschule



Fahrradzone Bürkle-Bleiche

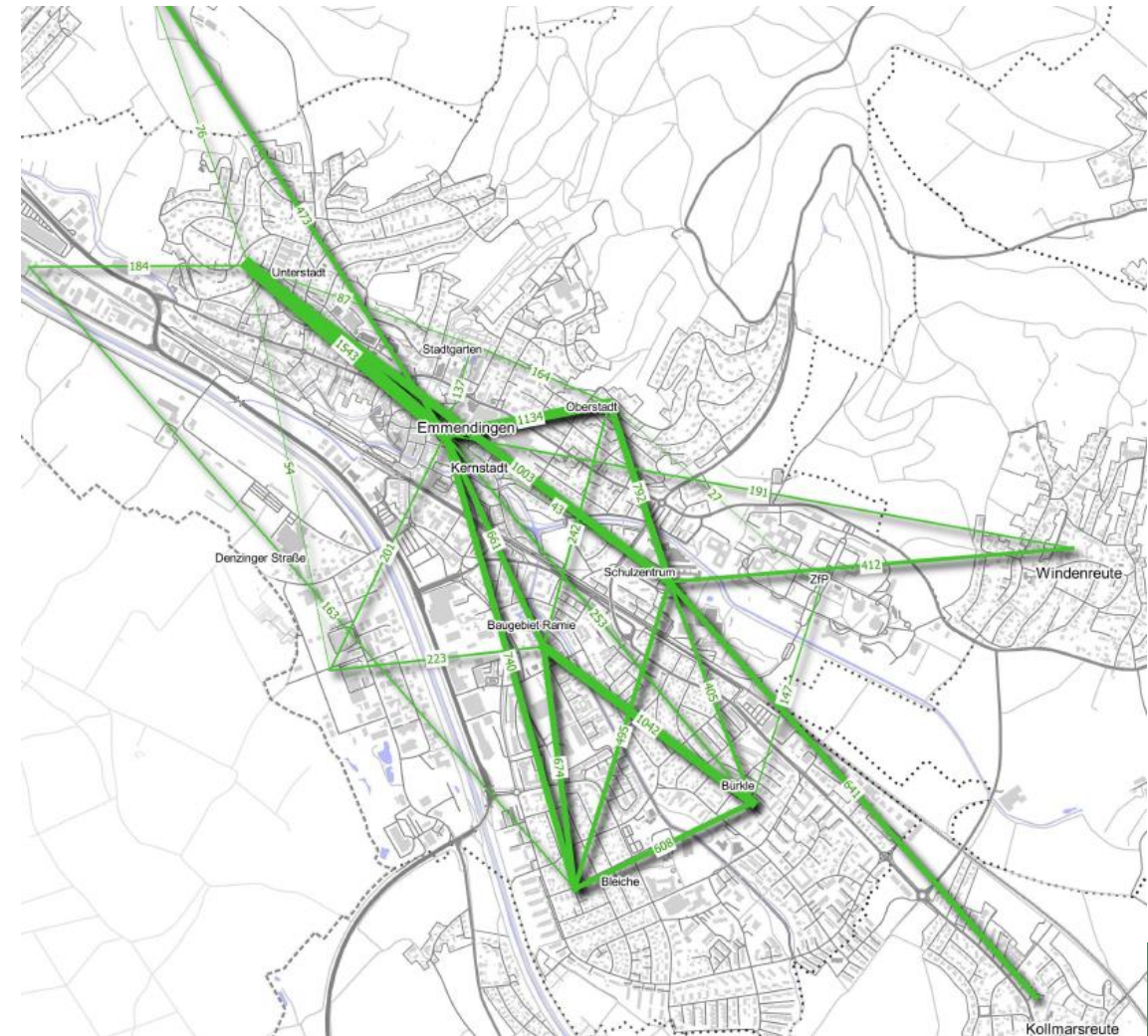
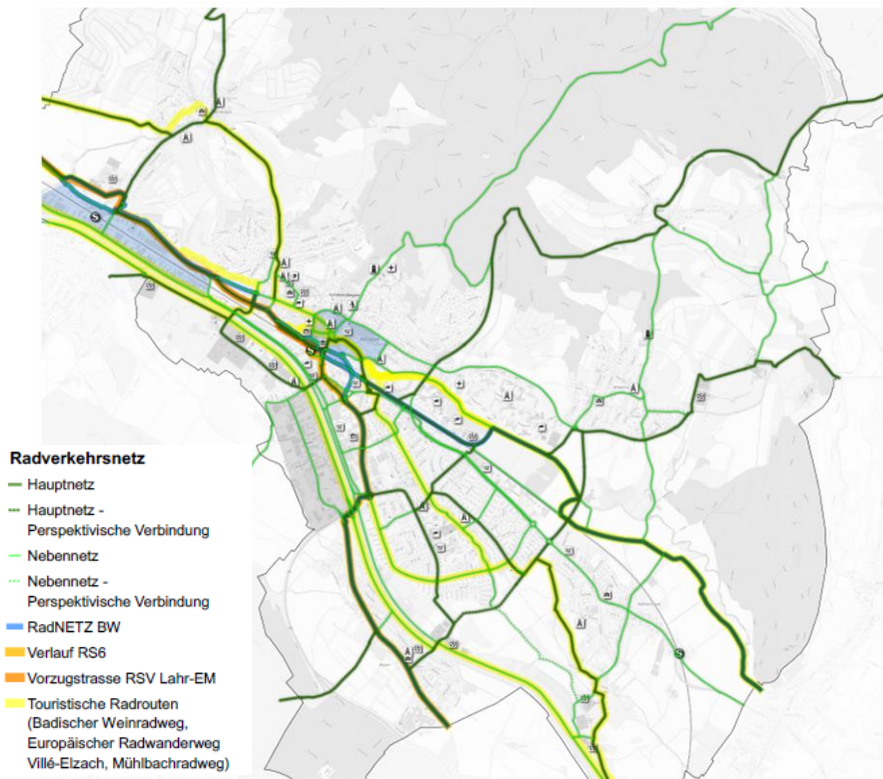
# Fahrradstraßen und Fahrradzone

- 6 Fahrradstraßen – erste 2014
- größter Stadtteil Bürkle-Bleiche ist Fahrradzone seit 2022
- Informationskampagne zu Regeln



# Radverkehr in und um Emmendingen

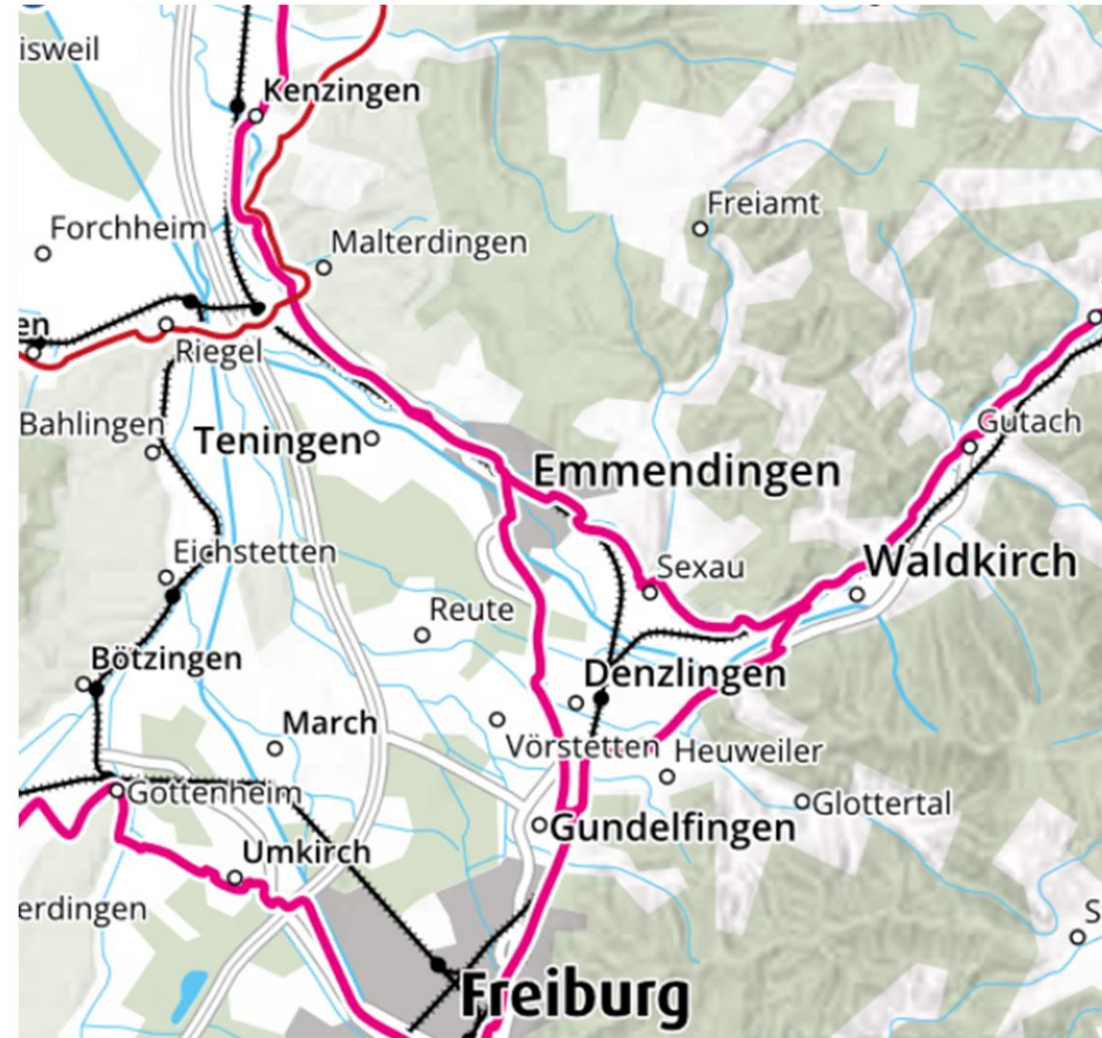
- Binnenverkehr und Außenverkehr von Bedeutung
- Städtisches Radnetz + Regionales Radnetz  
Anbindung der Ortschaften und der Nachbargemeinden



Binnenverkehr Rad (2019)

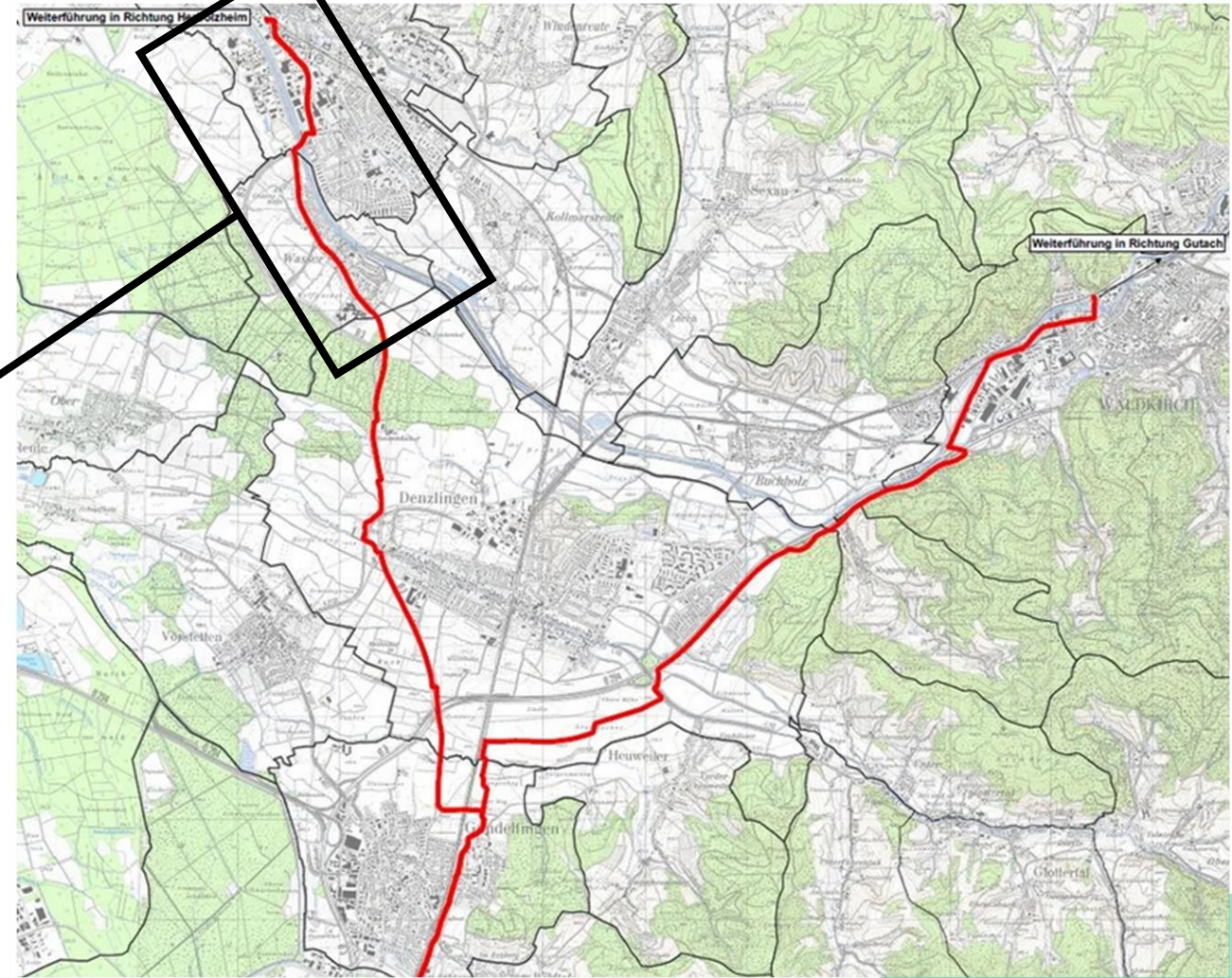
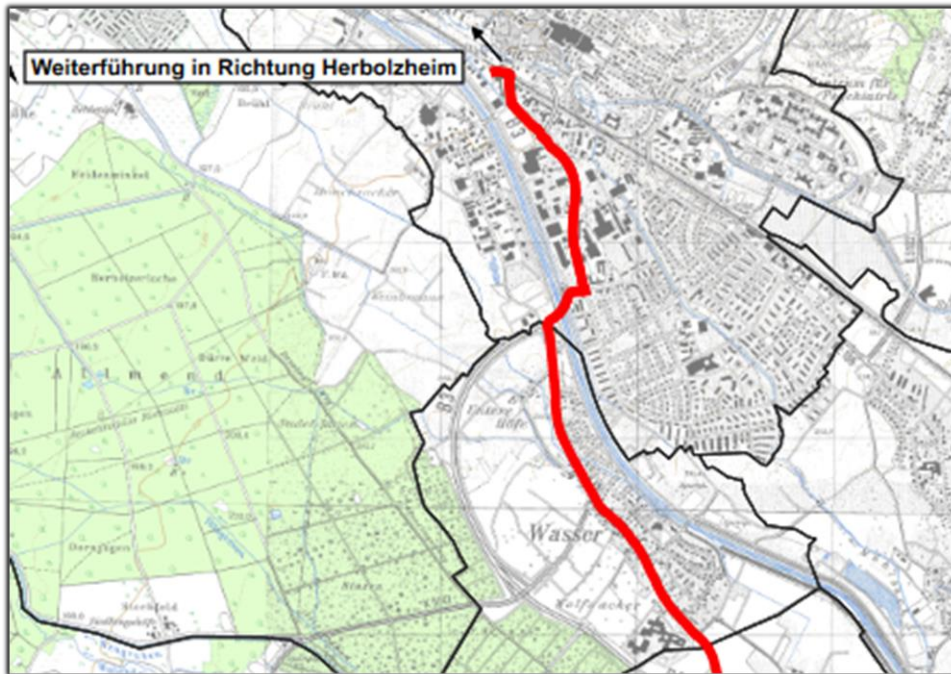
# Radverkehr in und um Emmendingen

- RadNETZ BW
  - Nord-Süd-Verbindung
  - Nord-West-Verbindung



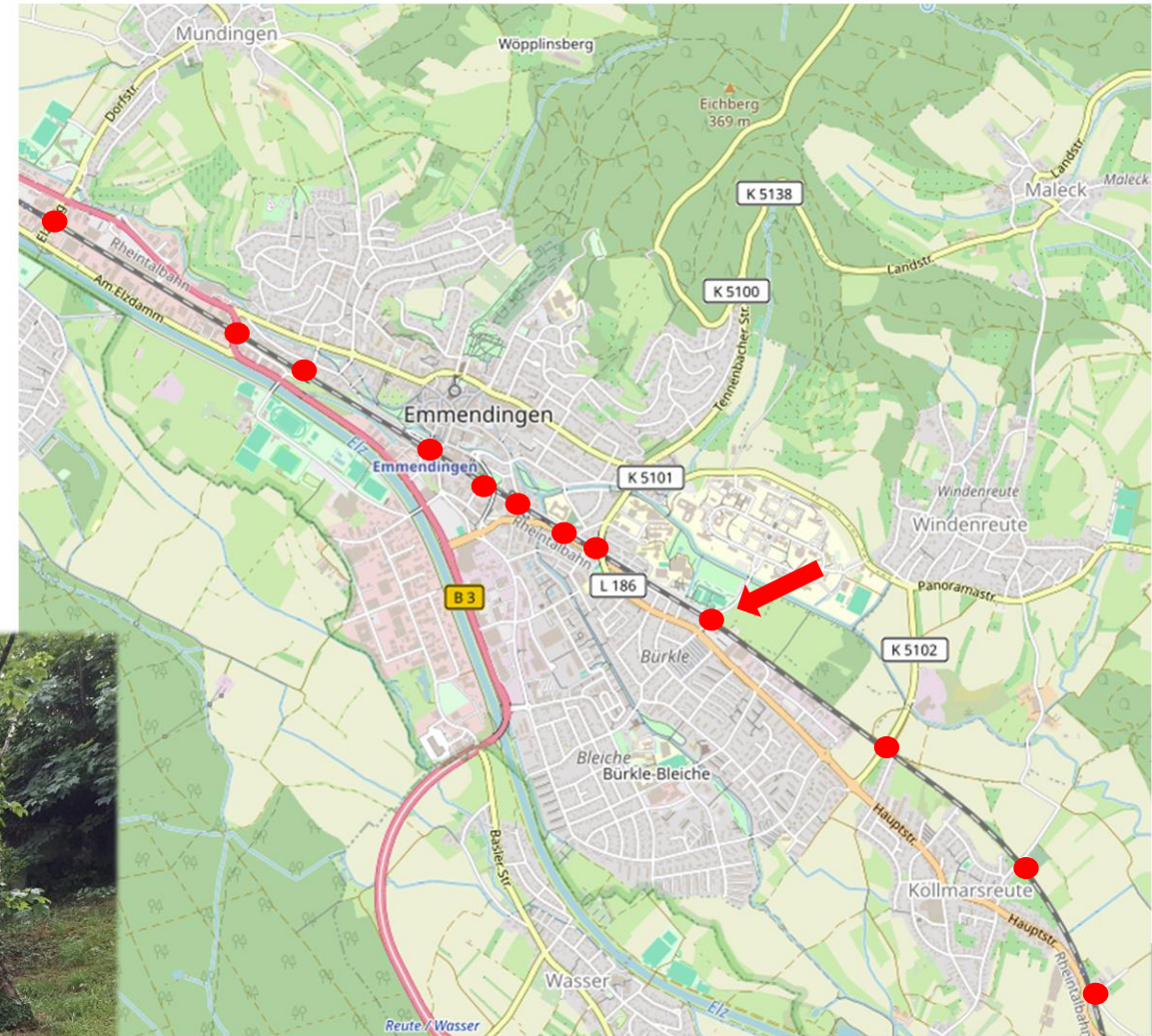
# Radverkehr in und um Emmendingen

- RS 6: Radschnellweg Freiburg – Waldkirch – Emmendingen (Breisgau Y)



# Lindenwegunterführung

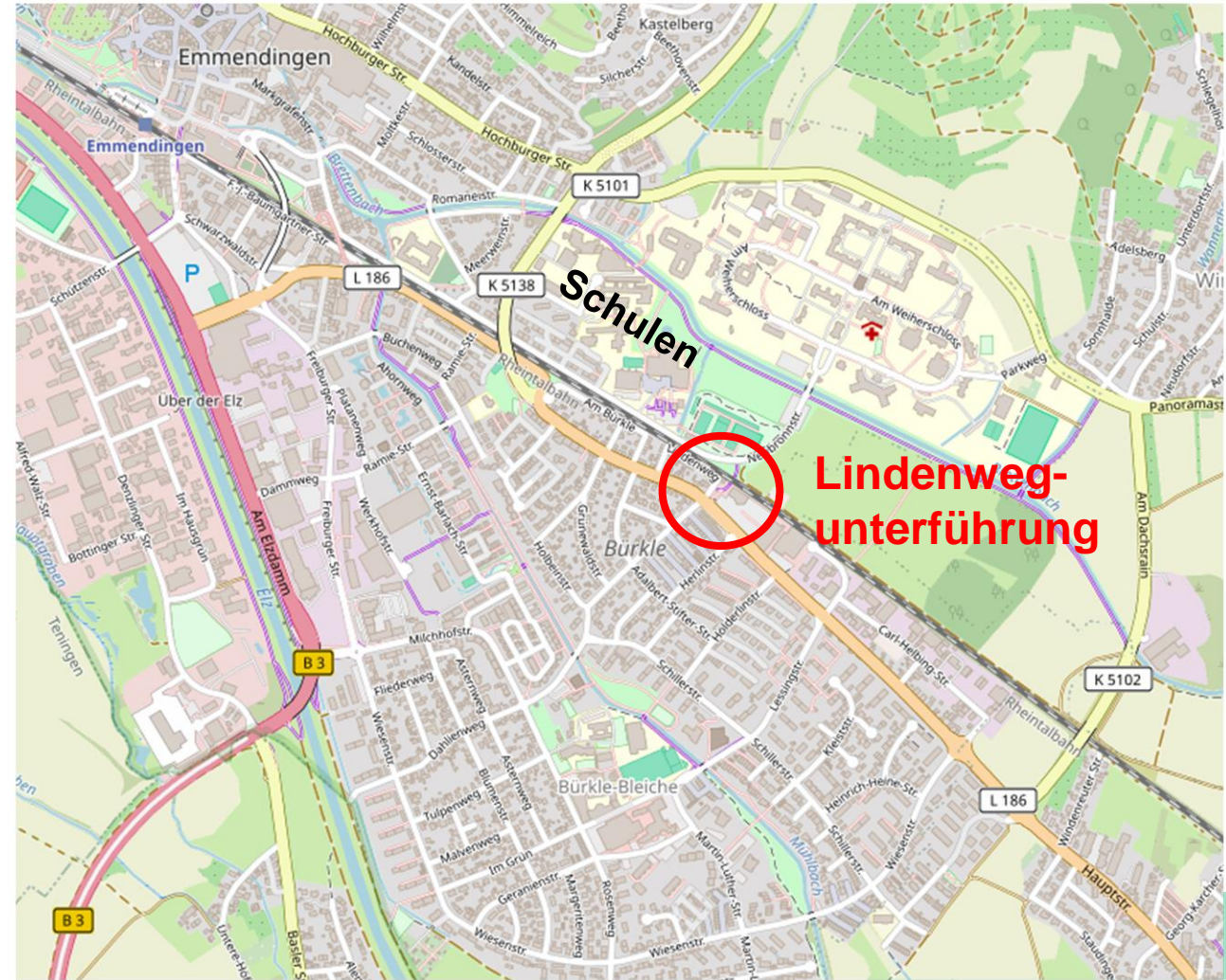
- Trennung Emmendingens durch die Bahnlinie
- 12 Unter- und Überführungen
- schmalen Breiten der Unterführungen
- Eine der wichtigsten und stark frequentierten Unterführungen



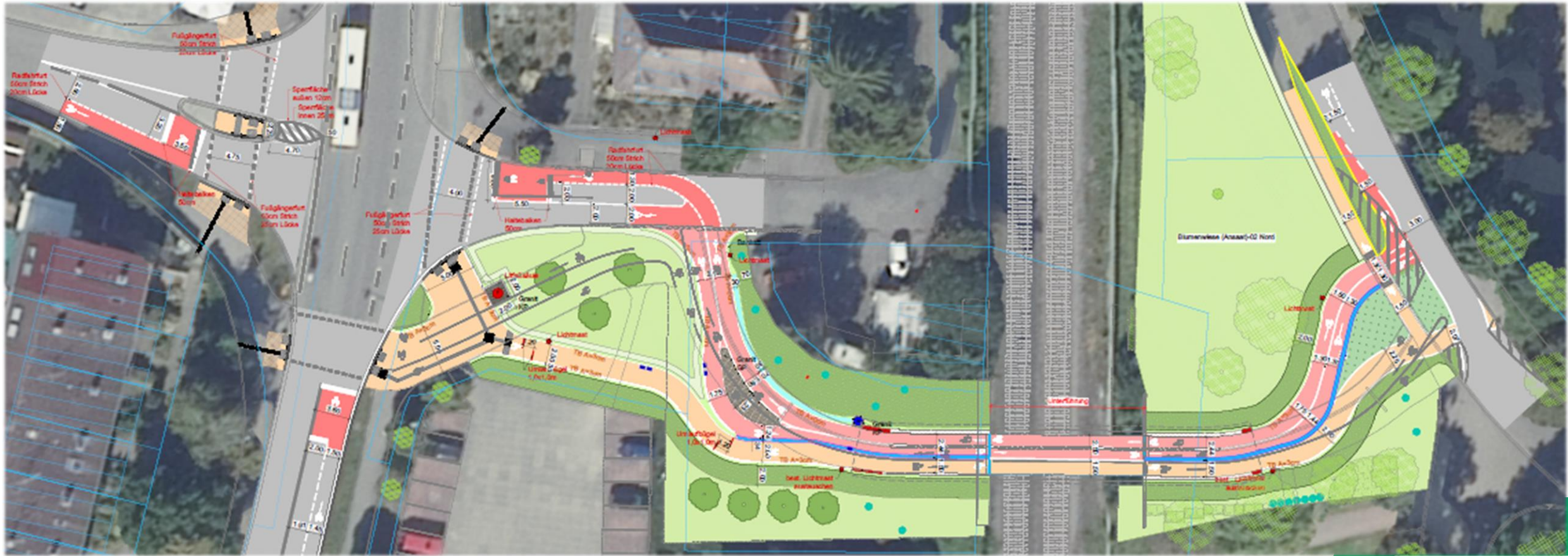


# Lindenwegunterführung

- Zufahrten in Kurvenlage
- Wichtigste Schülerverbindung
- Ziel: Optimierung der Rad- und Fußverkehrsführung in den Zufahrtsbereichen durch getrennte Führungen
- Größte Baumaßnahme für den Fuß- und Radverkehr 2023 mit 530.000 €
- Ausführung



# Lindenwegunterführung



# Lindenwegunterführung

Trennung Fuß- und Radverkehr



Nordseite



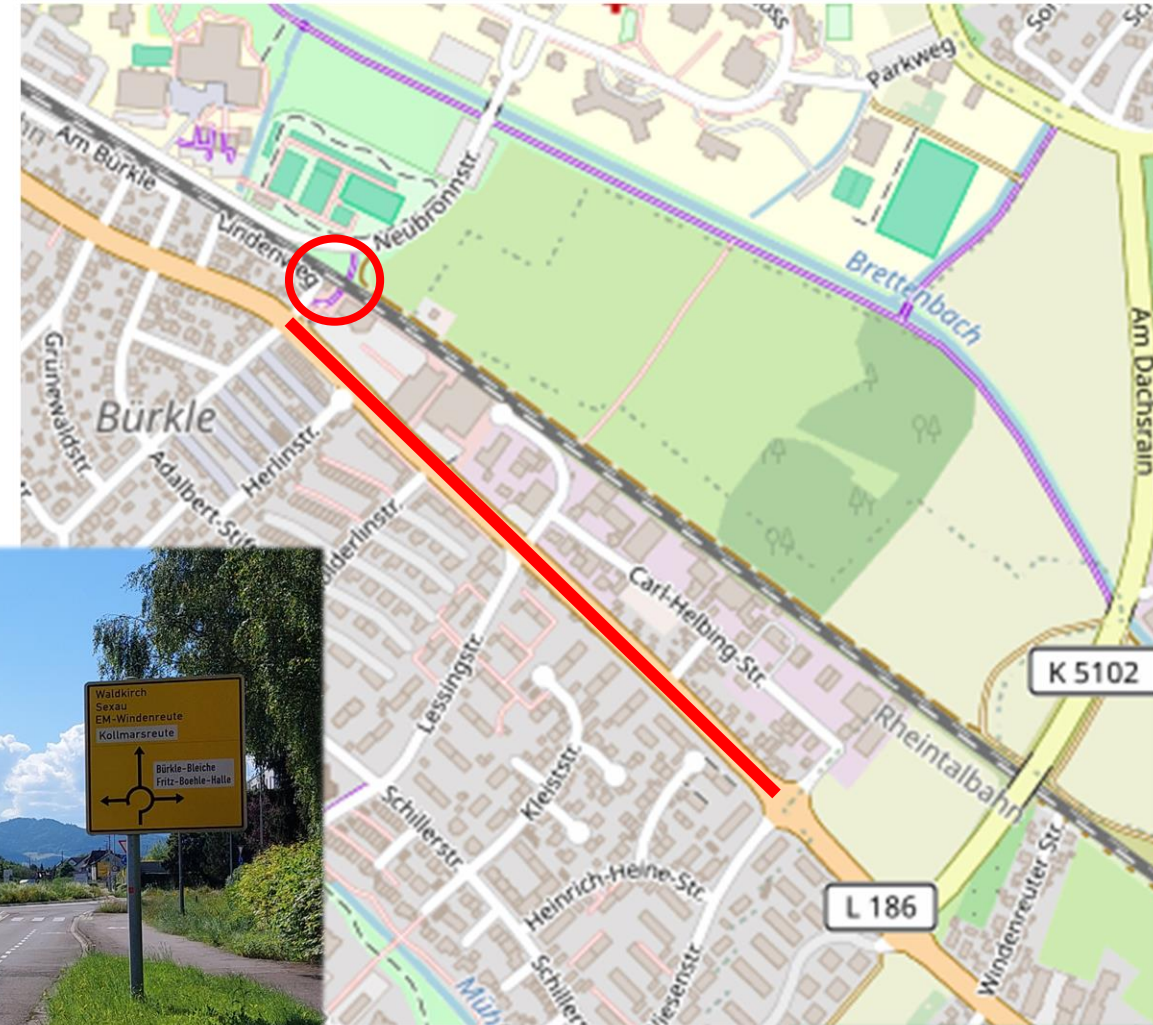
Nordseite



Südseite

# Piktogrammketten

- Trennung des Rad- und Fußverkehrs durch Fahrbahnführung
- Verdeutlichung der Fahrbahnführung durch Markierung von Piktogrammketten



# Piktogrammketten

- Herausforderung: Akzeptanz der Bevölkerung



# Radverkehrsförderung in Emmendingen

- Bestandsaufnahme aller städtischen Fahrradabstellanlagen
- Erweiterung von Fahrradabstellanlagen



Merk Galerie



Neumattenhalle



Wildparker



Altdorfhalle

# Radverkehrsförderung in Emmendingen

- Austausch und Bodenmarkierung von Pollern
- Teilnahme am Stadtradeln seit 2020



# Radverkehrsförderung in Emmendingen

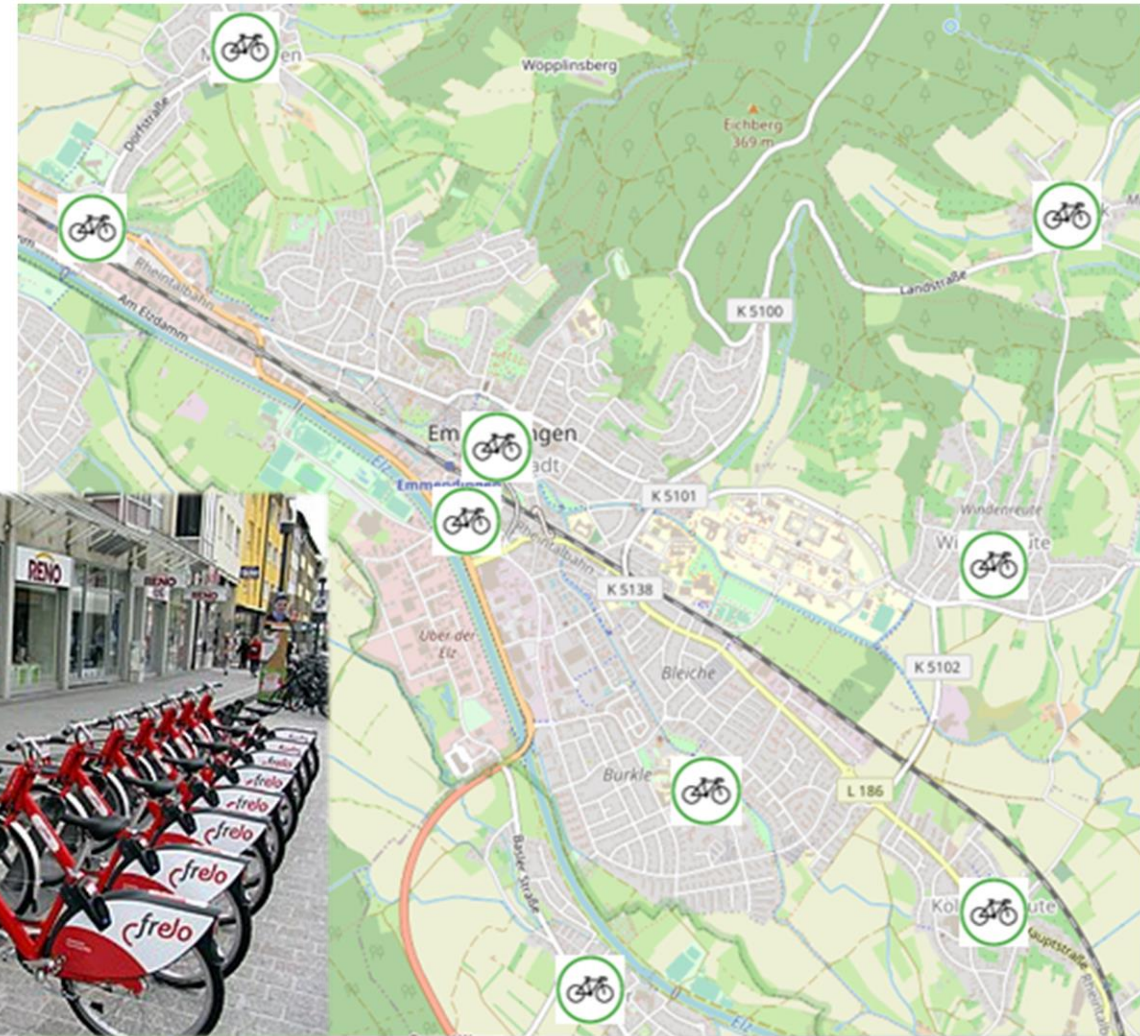
- Kostenloser Lastenradverleih
- Einführung Fahrradverleihsystems „Frelø“



Lastenrad EMma



Geplante Frelø Stationen





# Radverkehrsförderung in Emmendingen

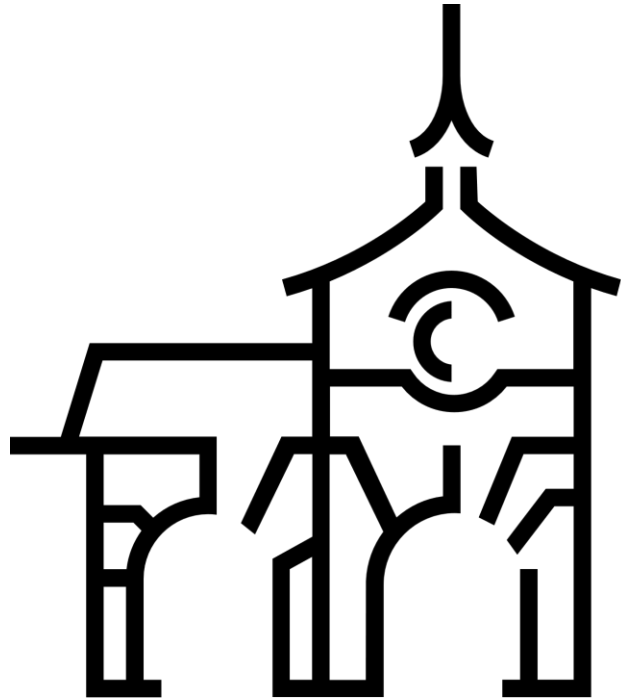
- 4 Rad-Service-Stationen der RadKULTUR
- Zählstationen



RadService-Punkt



Fahrradzählstation  
Lindenwegunterführung



**EMMEN-  
DINGEN**

MEHR VON ALLEM

# IMPRESSUM

## **STADT EMMENDINGEN**

Oberbürgermeister  
Stefan Schlatterer

Landvogtei 10  
79312 Emmendingen

07641 452-0  
[info@emmendingen.de](mailto:info@emmendingen.de)

