



## Luftbild

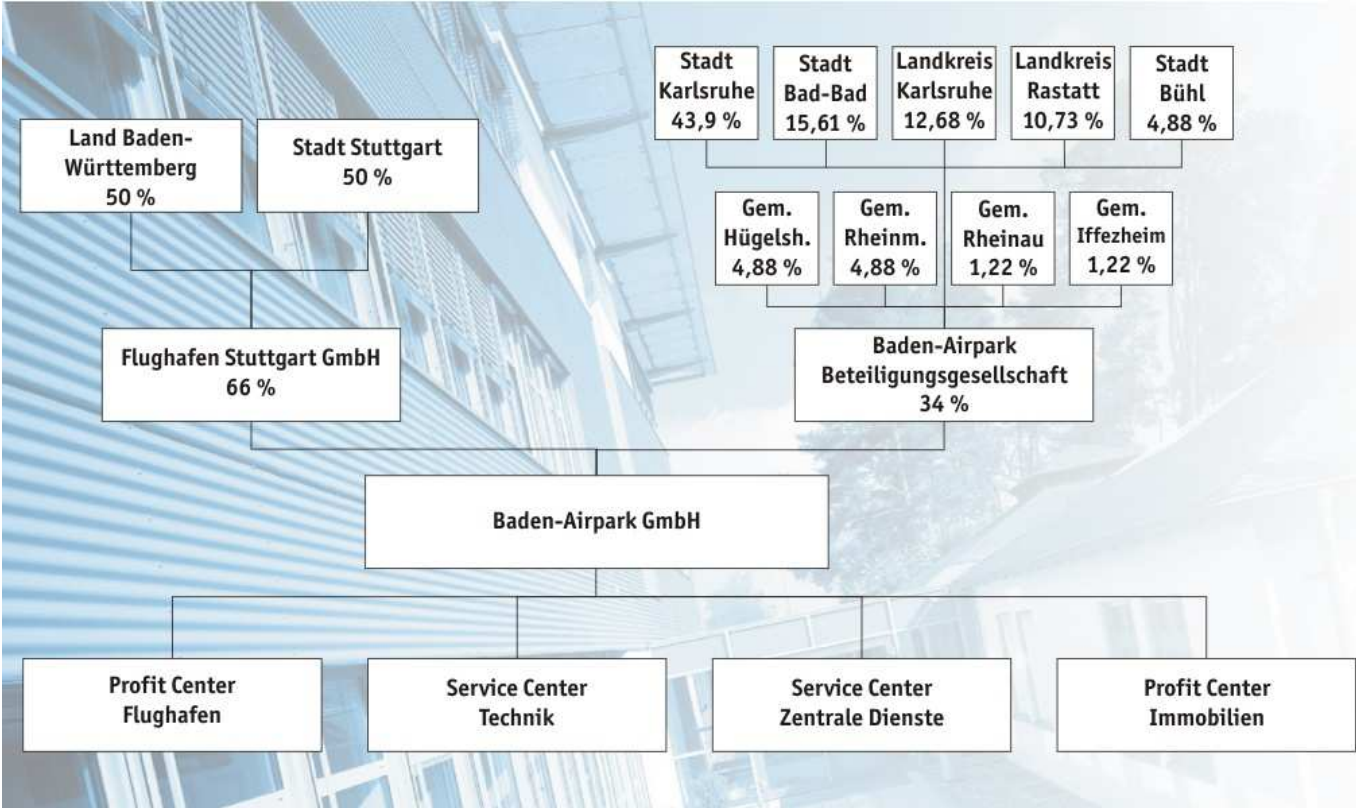




## Chronik

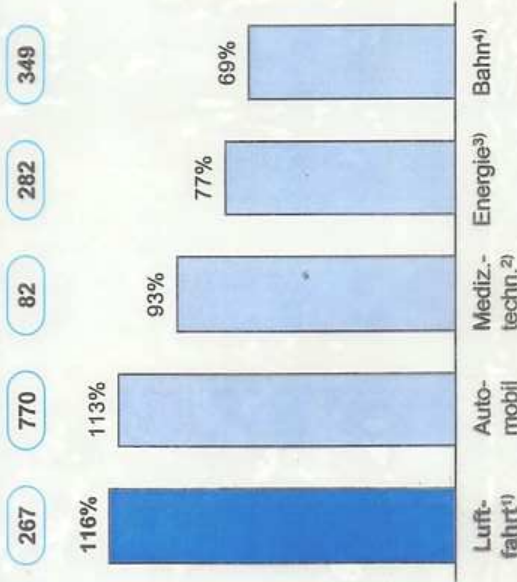
- **Frühjahr 1953** Übergabe der Air-Base Baden-Söllingen an die kanadischen Streitkräfte
- **17.09.1991** Beschluss der Aufgabe des Standortes Baden-Söllingen aufgrund des Zerfalls des Warschauer Pakts
- **30.12.1992** Abzug der kanadischen Streitkräfte - gegen Ende 2.100 Mann
- **Februar 1993** Einstellung des militärischen Flugbetriebs
- **14.11.1994** Gründung der Baden-Airpark GmbH durch ein privates Firmenkonsortium
- **07.02.1995** Antrag auf luftrechtliche Genehmigung für Anlage und Betrieb eines Flughafens des allgemeinen Verkehrs
- **13.06.1995** Gründung der Baden-Airport GmbH
- **April 1996** Umwandlung der Baden-Airpark GmbH in eine Aktiengesellschaft
- **23.07.1996** u. a. der Realisierungsvertrag mit dem "Zweckverband Gewerbepark mit Regionalflughafen Söllingen"
- **17.05.1997** Erster Charterflug nach Palma de Mallorca
- **01.01.2001** Gründung der Baden-Airpark GmbH

# Struktur Gesellschafter



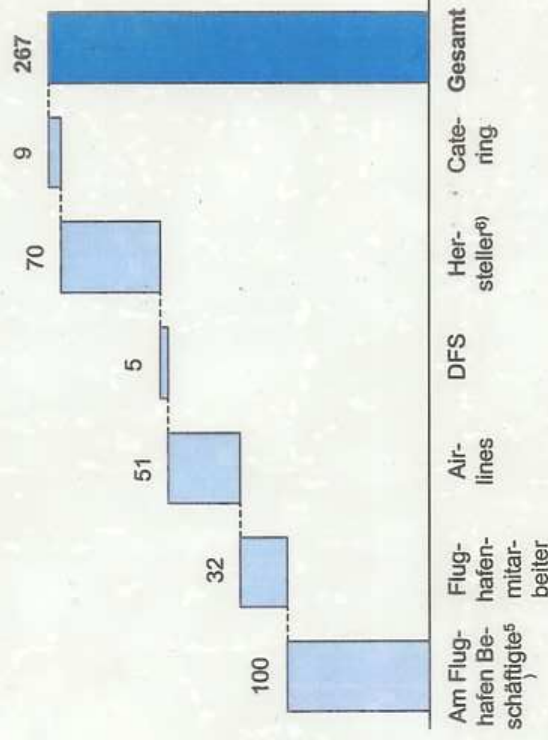
# Jobmaschine Luftfahrt: Dynamische Branche mit hoher Bedeutung für die deutsche Volkswirtschaft

Beschäftigungsentwicklung ausgewählter Branchen in Deutschland 1995-2001



267    770    82    282    349

Beschäftigte deutsche Luftfahrtindustrie 2002 [‘000]



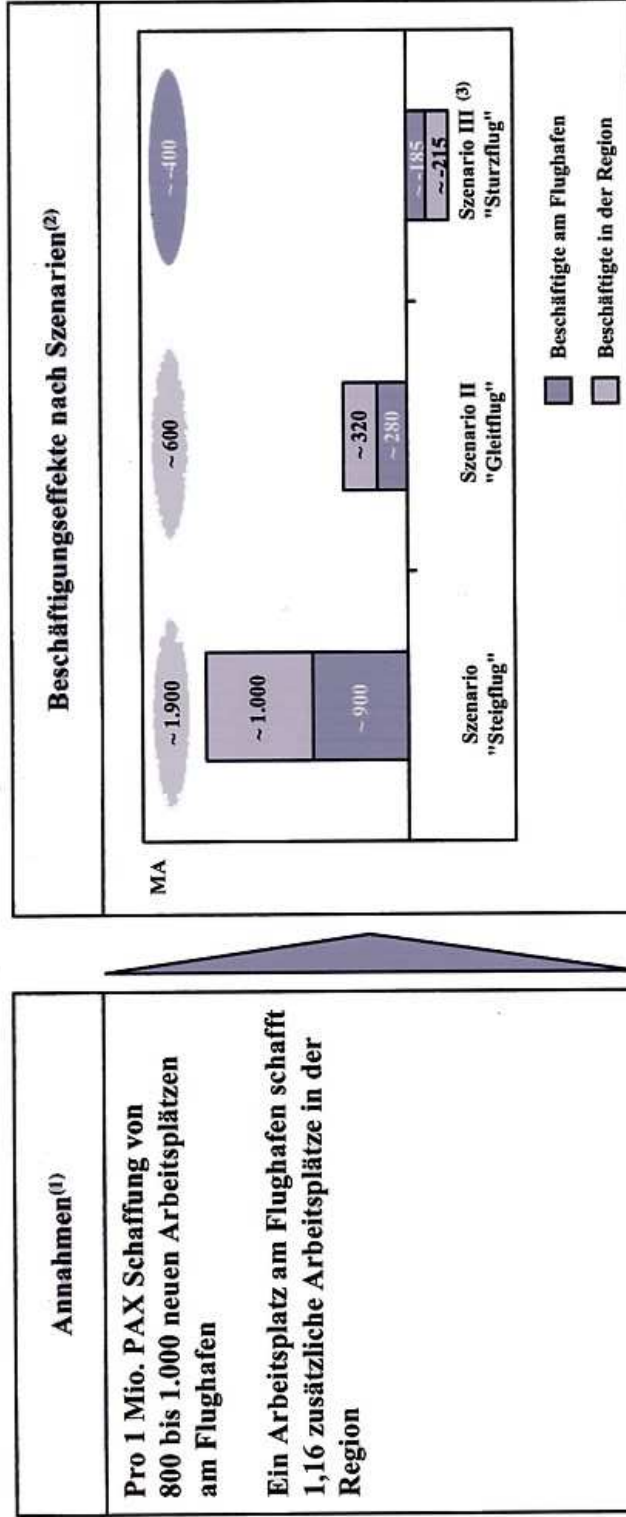
xxx = Absolute Beschäftigtenzahl 2001 [‘000]

1) Siehe detaillierte Aufstellung rechts; für Beschäftigungsentwicklung nur Airlines und DFS 2) Inkl. Orthopädietechnik  
 3) Energie, Strom, Gas, Wasser 4) Schienenfahrzeugbau, nicht-staatliche Bahnen, DB AG; für Beschäftigtenentwicklung nur DB AG  
 5) Insbesondere Einzelhandel und Speditionen 6) Inkl. Raumfahrt

Quelle: Statistisches Bundesamt, Deutsche Bahn AG, VDA, BMV/BW, Markus

# REGIONALER NUTZEN DES FLUGHAFENS VOR ALLEM DURCH ARBEITSPLÄTZE BESTIMMBAR

Beschäftigungseffekte im Jahr 2015



(1) Basierend auf Gutachten Prof. Rürup/Prof. Hujer 2001

(2) Δ-Betrachtung: zusätzliche Arbeitsplätze in 2015 im Vergleich zu 2002

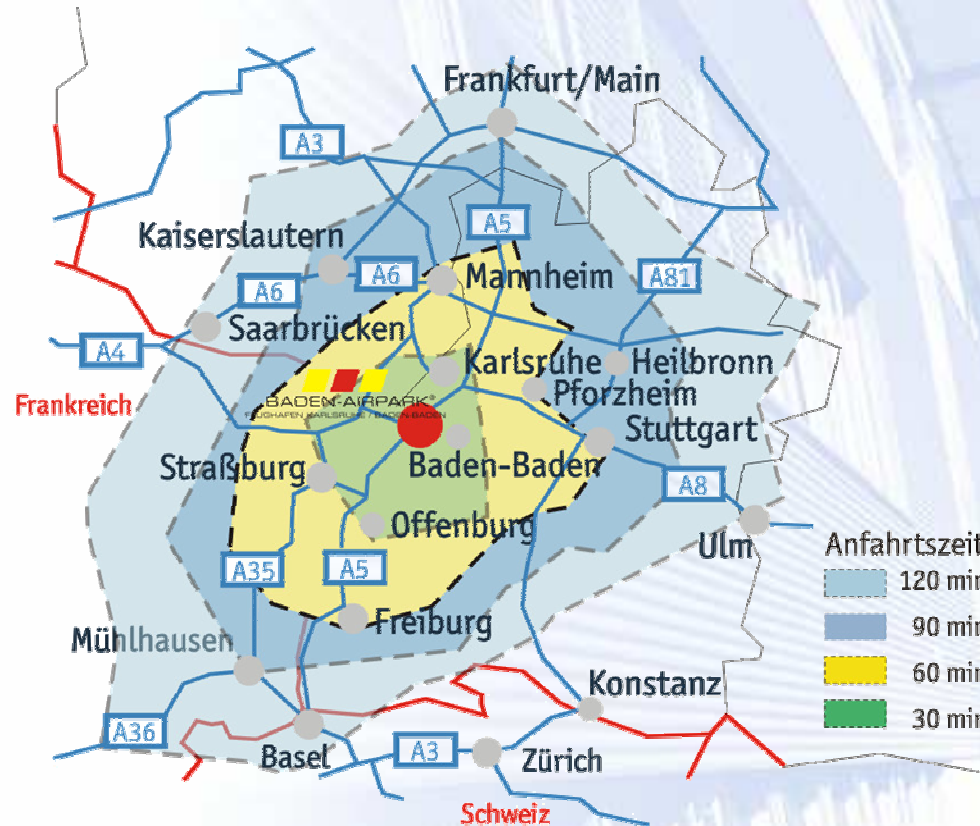
(3) Inklusive Arbeitsplatzverluste durch Abwanderung von Unternehmen aus Gewerbepark

Anmerkung: Betrachtung bezieht sich auf Vollzeitarbeitsplätze

Quellen: Gutachten Prof. Rürup/Prof. Hujer 2001; BCG-Analyse

69026-00-Strategischer\_Bericht(Abbildungen)-13Feb03-ARO-ab-BIER.ppt

## Einzugsgebiet

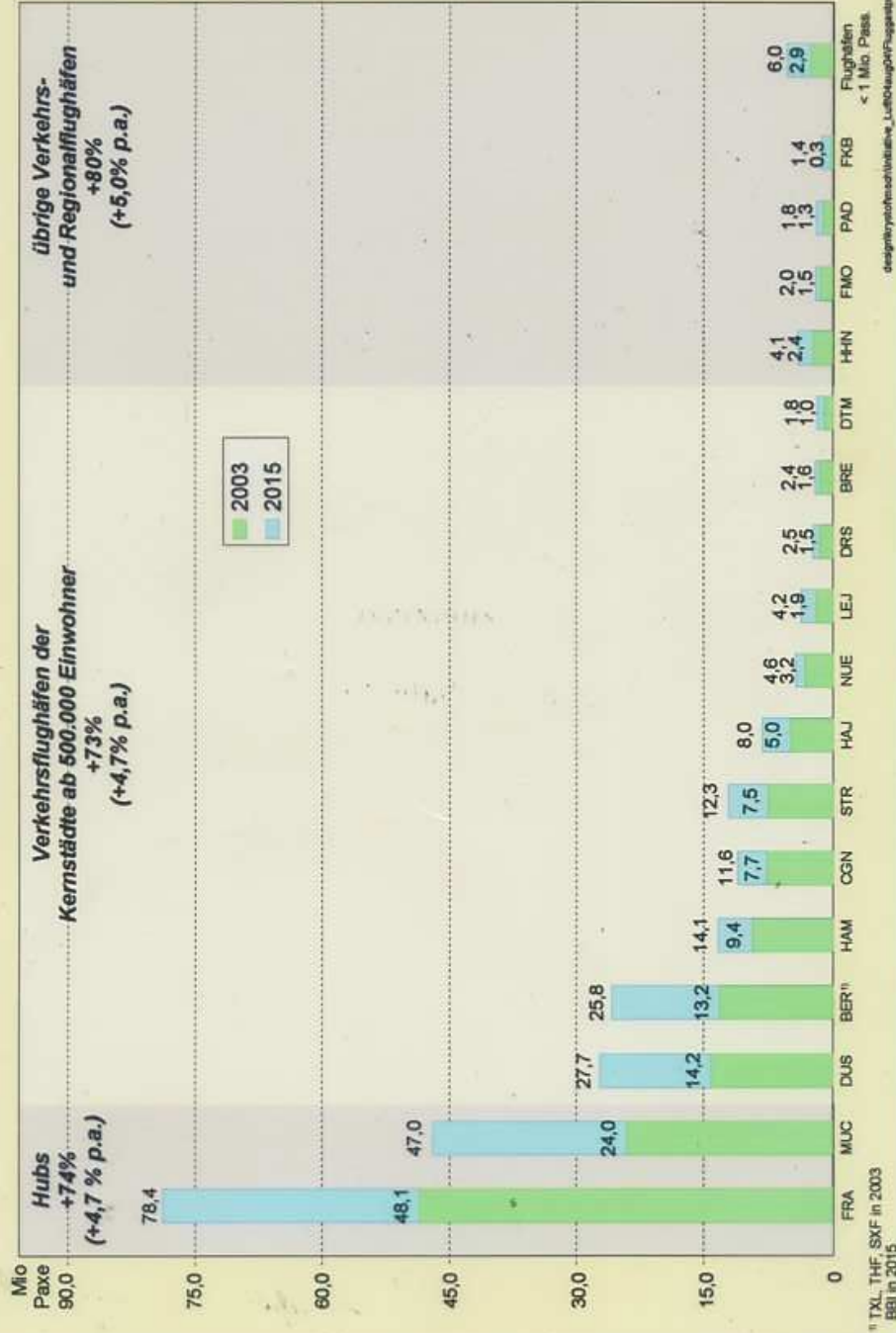


Im Einzugsgebiet des Flughafens Karlsruhe / Baden-Baden leben insgesamt ca. 16,5 Mio. Menschen. Auf die einzelnen Anfahrtsradien verteilt, ergeben sich folgende Gesamtwerte:

- Anfahrtszeit **0 - 120 min:** ca. **16,5 Mio.** Menschen,
- Anfahrtszeit **0 - 90 min:** ca. **9,9 Mio.** Menschen,
- Anfahrtszeit **0 - 60 min:** ca. **4,9 Mio.** Menschen,
- Anfahrtszeit **0 - 30 min:** ca. **0,9 Mio.** Menschen.

# Fluggastprognose der deutschen Flughäfen mit Linienverkehr (Lokalaufkommen) Basisszenario engpassfrei<sup>1)</sup>

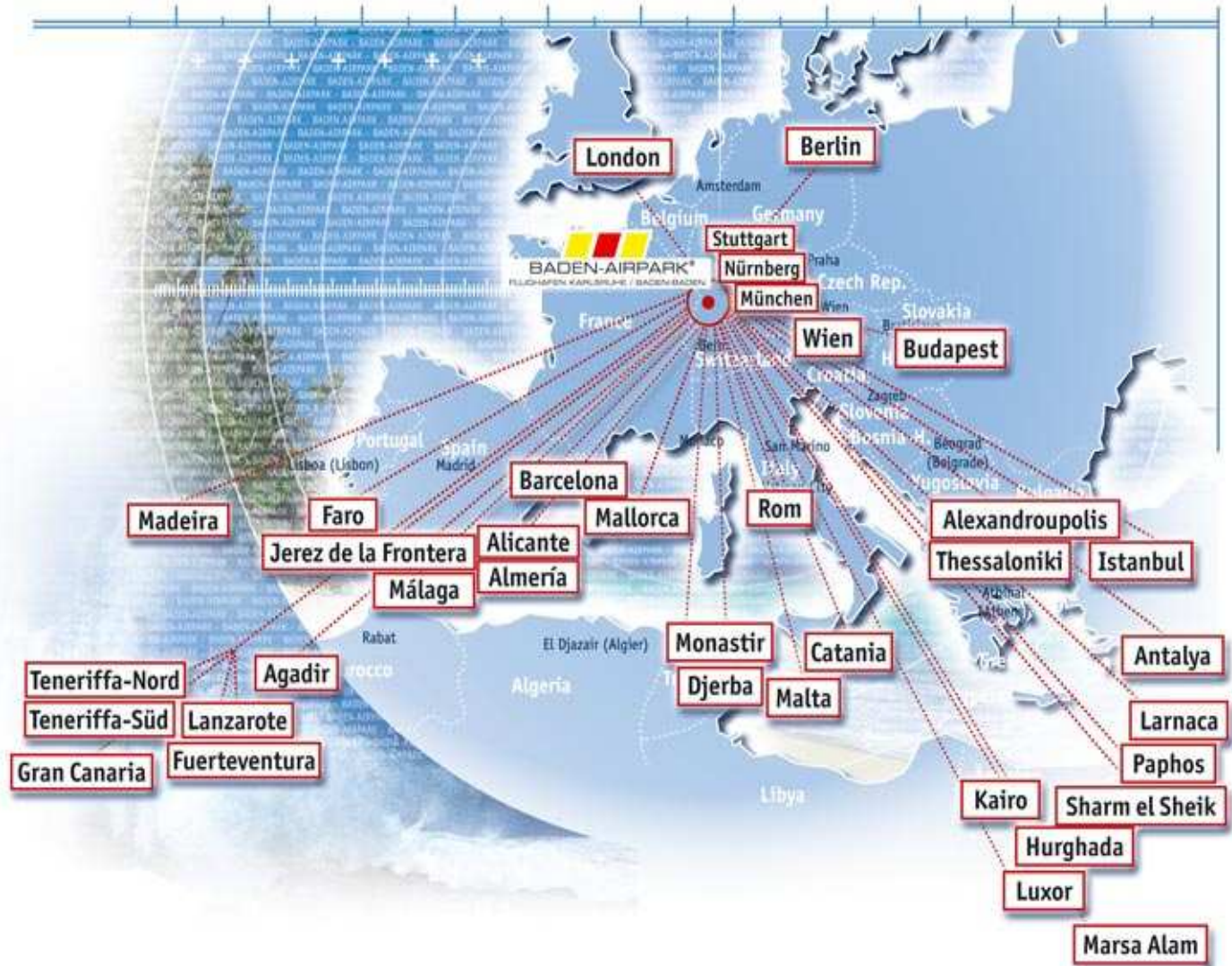
3



1) FRA und MUC engpassfrei, BBI neu, DUS technisch. mögliche Kapazitäten



# Besser kommen Sie nicht weg!

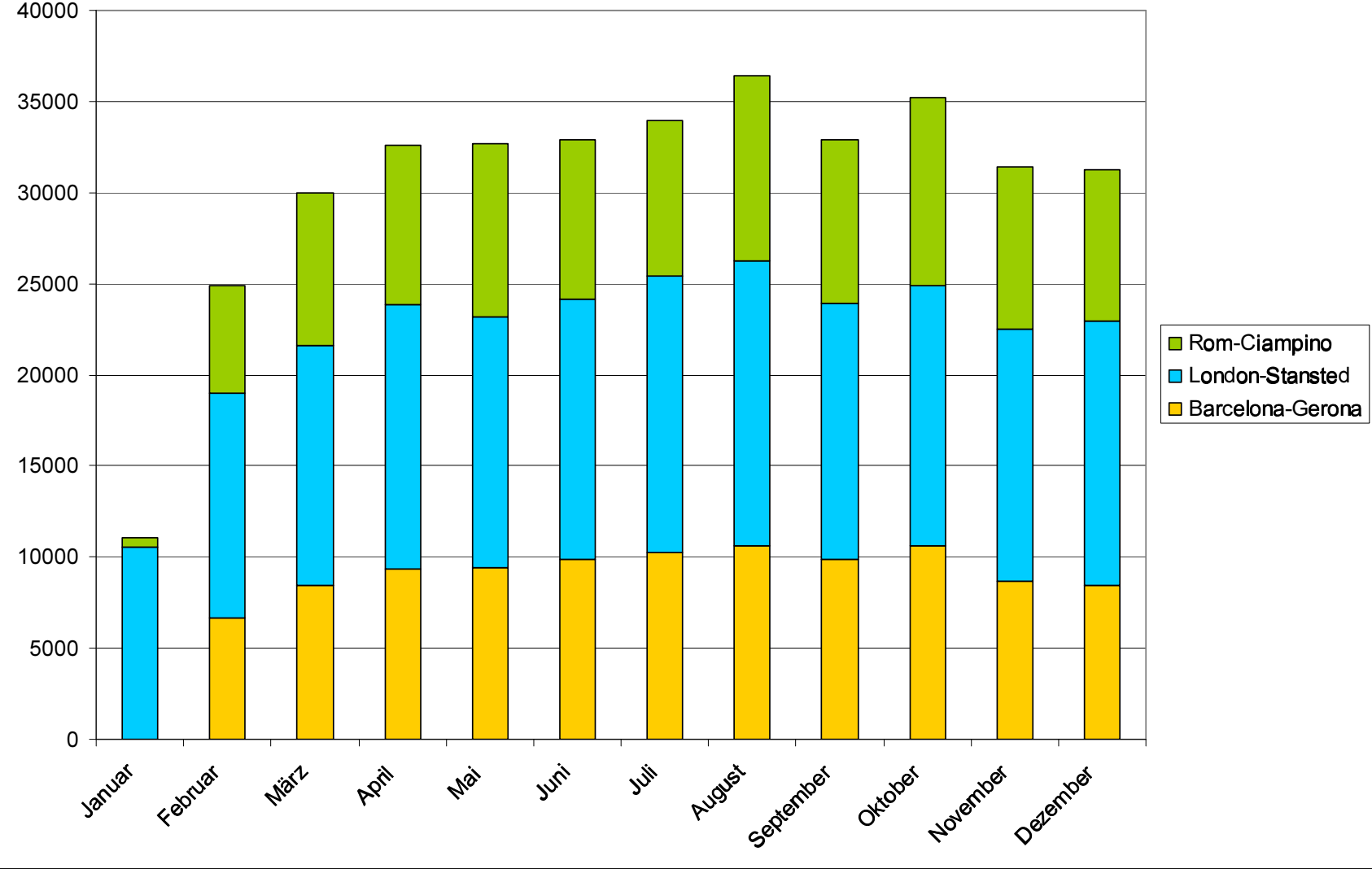




## Wer bietet Luftverkehrsleistungen an?

1. Airlines	- Allianzen:	<ul style="list-style-type: none"> <li>• Star Alliance</li> <li>• One World</li> <li>•</li> <li>•</li> </ul>
	- Einzelgesellschaften:	<ul style="list-style-type: none"> <li>• Lufthansa</li> <li>• Air Berlin</li> <li>• Ryanair</li> <li>•</li> <li>•</li> </ul>
2. Reiseveranstalter	- TUI:	<ul style="list-style-type: none"> <li>• Hapag Lloyd</li> <li>• Hapag Lloyd Express</li> <li>• Air Berlin</li> </ul>
	- Thomas Cook:	<ul style="list-style-type: none"> <li>• Condor</li> <li>• Germanwings</li> <li>• Sun Express</li> <li>• Hamburg International</li> </ul>
	- REWE Touristik:  - u.a.	<ul style="list-style-type: none"> <li>• LTU</li> <li>• Hapag Lloyd</li> <li>• Air Berlin</li> </ul>

# Entwicklung Ryanair 2004



## Statistischer Jahresbericht 2004

Passagiere	Januar - Dezember		%
	2004	2003	
<b>Gesamt</b>	<b>623.052</b>	<b>292.456</b>	<b>113,0</b>
An + Ab	609.687	276.193	120,7
Transit	13.365	16.263	-17,8
-----	-----	-----	-----
Linienverkehr	369.178	50.312	633,8
Linie London	166.130	48.488	242,6
Linie Rom	97.037	0	
Linie Gerona	102.056	0	
Pauschalverkehr	230.146	212.981	8,1
Tramp- & Anforderungsverkehr	4.731	7.821	-39,5
Taxiflüge	4.298	4.104	4,7
sonstiger gewerblicher Verkehr	3.875	4.289	-9,7
Nichtgewerblicher Verkehr	10.818	12.949	-16,5
<b>Fracht (in kg)</b>	<b>68.960</b>	<b>88.319</b>	<b>-21,92</b>

Flugzeugbewegungen	Januar - Dezember		%
	2004	2003	
<b>Gesamt</b>	<b>44.874</b>	<b>52.008</b>	<b>-13,7</b>
- Luftfahrzeuge bis 2,0 t	26.549	38.536	-31,1
davon Drehflügler	9.739	16.030	-39,2
- Luftfahrz. 2,0 t bis 5,7 t	7.855	6.449	21,8
davon Drehflügler	5.096	4.118	23,7
- Luftfahrzeuge über 5,7 t	10.470	7.023	49,1
davon Drehflügler	40	30	33,3
Gewerblicher Verkehr	25.597	32.677	-21,7
- Linien- / Pauschalverkehr	4.295	2.181	96,9
- Sonst. Gewerbl. Verkehr	21.302	30.496	-30,1
Nichtgewerblicher Verkehr	19.277	19.331	-0,3
<b>MTOW (in t)</b>	<b>713.828</b>	<b>498.723</b>	<b>43,13</b>

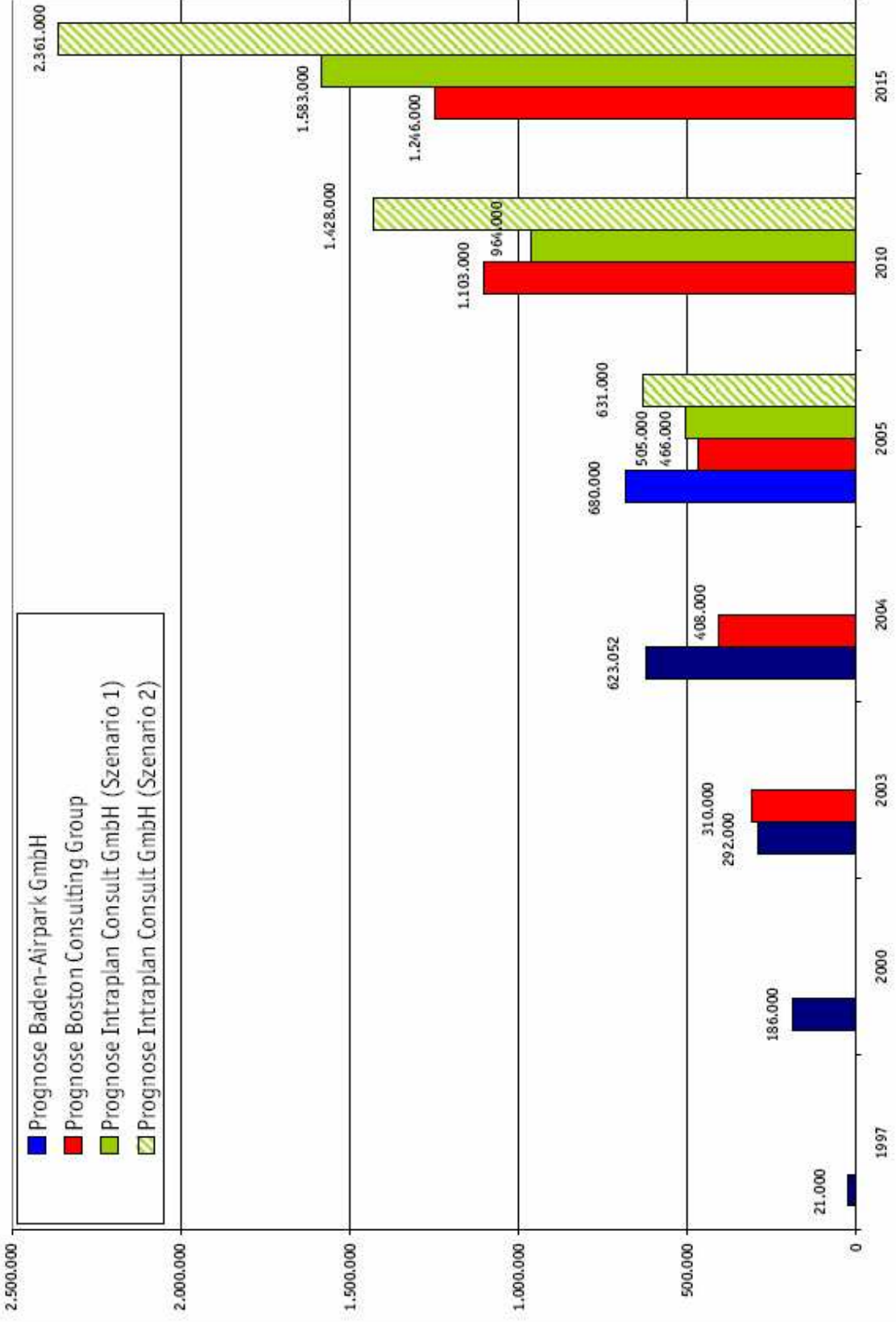
## Ranking Verkehrsflughäfen 2004

Rang	Airport	Passagiere absolut	Veränderung in Prozent
1	Frankfurt	51.098.271	+ 5,7
2	München	26.814.505	+ 10,8
3	Düsseldorf	15.256.506	+ 6,9
4	Berlin-Tegel	11.047.954	- 0,5
5	Hamburg	9.893.700	+ 3,8
6	Stuttgart	8.821.533	+ 16,3
7	Köln/Bonn	8.332.961	+ 7,4
8	Hannover	5.249.169	+ 4,0
9	Nürnberg	3.648.580	+ 10,9
10	Berlin-Schönefeld	3.382.106	+ 93,2
11	Hahn	2.751.585	+ 13,5
12	Leipzig/Halle	2.026.550	+ 3,9
13	Bremen	1.674.987	+ 2,1
14	Dresden	1.620.781	+ 4,3
15	Münster/Osnabrück	1.488.661	- 1,6
16	Paderborn/Lippstadt	1.300.010	+ 2,6
17	Dortmund	1.179.028	+ 15,2
18	Niederrhein	797.920	+ 283,4
<b>19</b>	<b>Karlsruhe/Baden-Baden</b>	<b>624.941</b>	<b>+ 109,1</b>
20	Lübeck	598.777	+ 11,0
21	Friedrichshafen	534.388	+ 7,1
22	Erfurt	526.241	+ 13,2
23	Saarbrücken	459.853	+ 0,4
24	Berlin-Tempelhof	441.580	- 2,1
25	Rostock-Laage	157.644	+ 11,9
26	Braunschweig	103.046	- 2,1
27	Altenburg-Nobitz	93.870	+ 32,0
28	Egelsbach	93.296	- 3,8
29	Kiel	79.818	- 30,0
30	Augsburg	79.300	- 16,7
...	...	...	...
59*	Rothenburg/Görlitz	2.249	- 24,7

Quelle: ADV & Unternehmensangaben

\*Letzter Rang der ADV-Verkehrsflughäfen

# Passagierprognose FKB (Stand 01/05)



## Auswertung der Arbeitsplatzerhebung am Baden-Airpark

	Ergebnis 2002	Ergebnis 2004
<b>Anzahl der Firmen:</b>	91	94
<b>Passagierzahlen:</b>	204.808	623.052
<b>Arbeitsplatzstatistik:</b>		
Mitarbeiter gesamt	1.186	1.412
davon Vollzeit	805	1.081
Auszubildende	48	45
<b>Branche (Mehrfachnennungen möglich):</b>		
Dienstleistung	29	36
Luffahrtunternehmen	15	16
Handwerk	13	13
Tourismus / Reisen	6	12
Behörde	4	4
Gastronomie	3	3
Sonstige Branchen	19	21

# LEGENDE

## Bestand

- Flugbetriebsflächen
- Gebäude
- Flughafenzaun
- Alte Bezeichnung der Rollbahn
- (A)

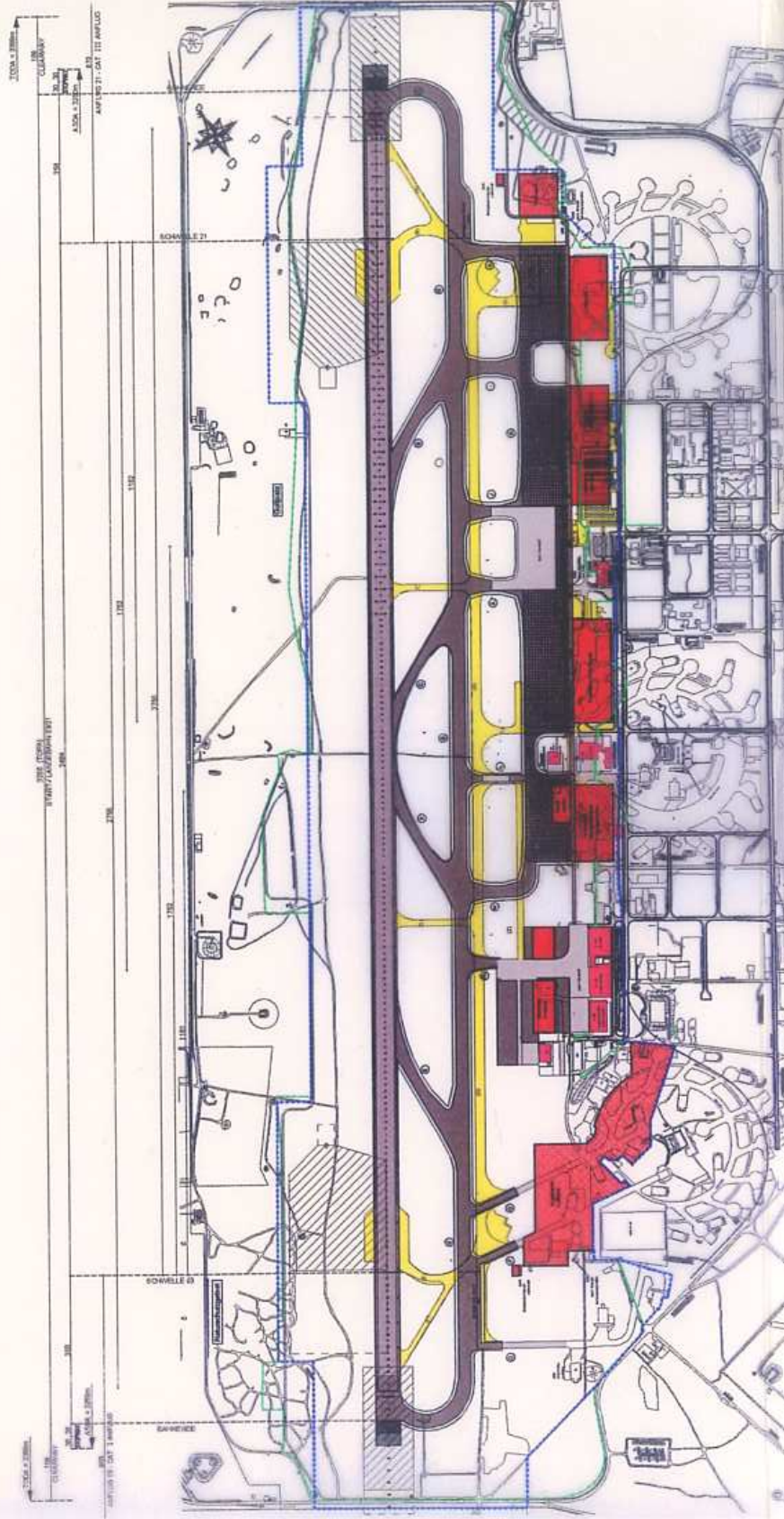
## Planung

- Planfeststellungsgränze
- Abbruch
- Flugbetriebsflächen - Hochrepar in Asphaltbauweise
- Flugbetriebsflächen - Neubau in Asphaltbauweise
- Flugbetriebsflächen - Neubau in Betonbauweise
- Straßenschutzfläche befestigt in Asphaltbauweise
- Straßenschutzfläche unbefestigt mit Schotterstein
- Hochbauzone
- Funktionalfläche
- Betriebsstraße unbefestigt
- Betriebsstraße befestigt

- FBP Flughafenbezugs punkt
- SBP Startbahnbezugs punkt
- Neue Bezeichnung der Rollbahn
- TORA Take-off run available (Vertigbare Startaufbtrecke)
- TODA Take-off distance available (Vertigbare Startbtrecke)
- ASDA Landing distance available (Vertigbare Startaufbtrecke)



## ENTWURFSPLANUNG FLUGBETRIEBSFLÄCHEN



## Investitionen Baden-Airpark GmbH 2003 bis 2015

(projektbezogene Zuschüsse von UVM und ZV sind bereits berücksichtigt)

		in Mio. Euro
1.	Gewerbepark  Ausbau Infrastruktur (Ver- und Entsorgung, Kläranlage, Straßen etc.)	19,4
2.	Hochbauten Flughafen, kapazitätsabhängig  Terminal Stufe 1, Bodenverkehrsdienste, Werkstatt, Tower etc.	34,8
3.	Tiefbau Flughafen, kapazitätsabhängig  Vorfelder 7,0 Rollwege 0,6 Betriebsstraßen 1,5 Ingenieurbauwerke 2,6 Befeuerung 3,3 Energieversorgung 3,8 Entwässerung 3,0 Nebenkosten 2,2	24,0
4.	Tiefbau Flughafen, auflagenabhängig  Start-/Landebahn 14,0 Rollwege 9,1 Ingenieurbauwerke 4,4 Befeuerung 4,5 Energieversorgung 0,2 Entwässerung 3,4 Nebenkosten 3,0	38,6
5.	Flughafen, Fahrzeuge und Anlagen für den Betrieb	14,7
6.	Betriebsausstattung Verwaltung BAG (insbesondere EDV)	1,2
		132,7



# Neubau Terminal



Computersimulation des neuen Passagierterminals

# Neubau Terminal

- Kapazität: 1.000.000 Passagiere pro Jahr (11.000 m<sup>2</sup>)  
1.500.000 Passagiere pro Jahr (1. Erweiterung)  
2.000.000 Passagiere pro Jahr (2. Erweiterung)
- Check-In-Bereich: 20 Schalter
- Abflugbereich: 8 Gates
- Ankunftsbereich: 3 Gepäckausgabebänder
- Gastronomie: 1 Restaurant, 2 Snackbars
- Einkaufen: 1 Travel Value Shop
- Vorfeld: Erweiterung von 3 auf 7 Abstellpositionen (Boeing 737)

